

Elacin SoloCom Tube

En raison des réglementations applicables, le SoloCom et le BoomMic ne peuvent pas être utilisés en zone dangereuse. Afin de répondre à cette utilisation, Elacin a développé une extension du concept modulaire SafeSound • SoloCom : **Elacin SoloCom Tube**.



Environnements potentiellement explosifs

Dans les zones dangereuses, comme celles de l'industrie pétrochimique, les kits audio certifiés Ex sont communément équipés d'un tube acoustique. Ce tube acoustique est doté de série d'un embout de forme lamellaire qui s'enfonce dans l'oreille. Cette solution n'offre aucune protection contre le bruit ambiant, malgré les obligations réglementaires de protection contre les bruits nocifs. Par ailleurs, l'atténuation du bruit étant insuffisante, l'utilisateur a tendance à augmenter le son de sa radio au-delà des seuils dangereux pour l'audition. Un autre inconvénient concerne l'embout lamellaire qui a tendance à tomber régulièrement de l'oreille.

Avec la mise au point du SoloCom tube, nous apportons une solution à ces difficultés. Cette variante du SoloCom ne comporte pas de haut-parleur, mais une transmission sonore par tube. Le bruit ambiant est éliminé, rendant ainsi la parole plus intelligible. Le volume de la radio deux voies peut alors être diminué, réduisant par conséquent le niveau de risque pour l'audition.

Filtre acoustique

À l'instar des autres produits SoloCom, le SoloCom Tube est associé à une paire de protections auditives sur mesure SafeSound. Ce dispositif est proposé avec cinq niveaux d'atténuations possibles. Ce niveau peut être ajusté au niveau sonore prédominant. Ceci permet de prévenir le risque de surprotection et les sensations d'enfermement qui sont à la fois gênantes et sources de risques pour l'utilisateur. Grâce à l'atténuation du bruit ambiant, l'utilisateur diminuera naturellement le niveau sonore de sa radio deux voies, réduisant d'autant le niveau de risque pour l'audition.

Conclusion

Associé à la protection auditive SafeSound, le SoloCom Tube permet d'assurer avec l'environnement immédiat, un bon niveau de communication et une meilleure intelligibilité de la parole transmise par une radio deux voies ou un téléphone. L'audition est en outre mieux protégée des bruits environnants.

Filtres

4 types de filtres^(*) sont proposés en fonction du niveau de bruit :

- Filtre AT25 + filtre Elacin RC19
- Filtre AT23 + filtre Elacin RC18
- Filtre AT23 + filtre Elacin RC17
- Filtre AT20 + filtre Elacin RC15

(*) Voir SafeSound

Applications

- Communication sécurisée en milieu professionnel sans nécessité de retirer la protection auditive
- Accès aux communications sans fil en environnement professionnel bruyant
- Toute personne souhaitant pouvoir communiquer tout en protégeant son audition
- Lorsque les kits d'écoute (Otto) sont déjà utilisés
- Lorsque le confort d'utilisation de l'appareil utilisé est dégradé
- Tout lieu dans lequel le niveau de bruit ambiant exige une protection auditive

Conçu pour les environnements suivants :

- Environnements industriels
- Construction
- Assemblage, menuiserie et charpente
- Chantiers navals
- Services d'intervention d'urgence
- Sécurité

Avantages

- Fabriqué sur mesure pour un ajustement parfait
- Choix de différents types de filtres permettant de limiter le risque de surprotection
- Intelligibilité optimale de la parole
- Efficace et confortable
- Grand confort d'utilisation

Valeurs d'atténuations

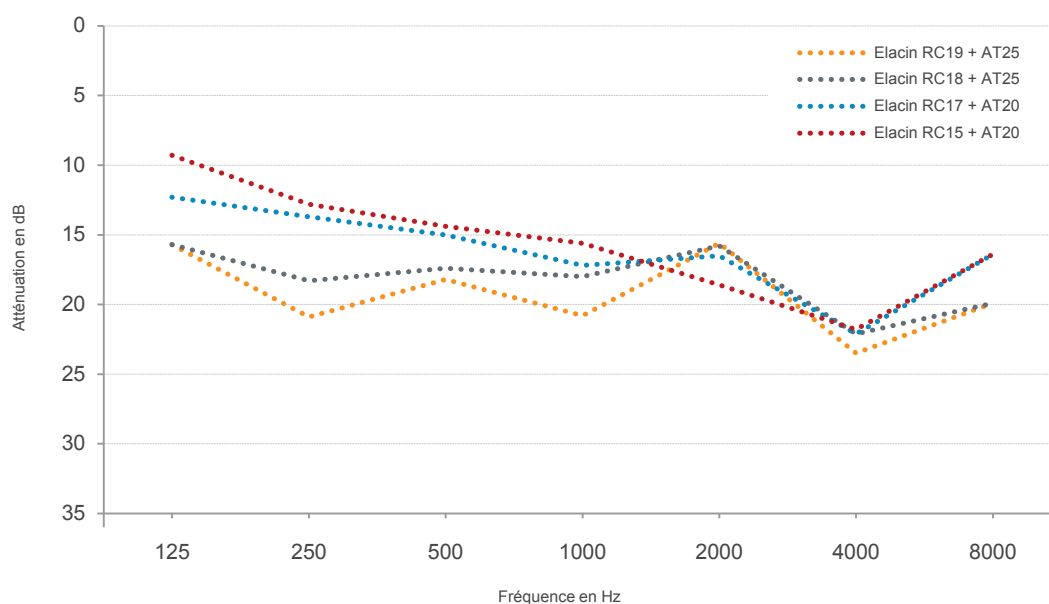
f en Hz	125	250	500	1000	2000	4000	8000	H	M	L	SNR
Elacin RC19 + AT25	15,7	20,9	18,2	20,8	15,6	23,5	19,9	18	19	19	20
Elacin RC18 + AT25	15,7	18,3	17,4	18,0	15,8	22,1	19,9	18	18	17	20
Elacin RC17 + AT20	12,3	13,7	15,0	17,2	16,5	22,1	16,4	18	17	15	19
Elacin RC15 + AT20	9,3	12,8	14,4	15,6	18,6	21,8	16,4	19	16	14	19

f en Hz	125	250	500	1000	2000	4000	8000
Elacin RC19 + AT25	19,0	23,3	20,2	23,3	20,1	26,1	24,6
Elacin RC18 + AT25	19,0	20,6	20,7	20,4	20,0	26,8	24,6
Elacin RC17 + AT20	14,5	15,9	17,8	19,3	19,9	25,3	21,7
Elacin RC15 + AT20	12,6	14,5	17,1	18,3	22,1	26,1	21,7

f en Hz	125	250	500	1000	2000	4000	8000
Elacin RC19 + AT25	3,3	2,4	2,0	2,5	4,5	2,6	4,7
Elacin RC18 + AT25	3,3	2,3	3,3	2,4	4,2	4,7	4,7
Elacin RC17 + AT20	2,2	2,2	2,8	2,1	3,4	3,2	5,3
Elacin RC15 + AT20	3,3	1,7	2,7	2,7	3,5	4,3	5,3

Courbes d'atténuations

Elacin Solocom Tube



Données électriques (EN352-6)

SoloCom Tube combiné au kit de surveillance Otto	
Entrée [mV]	24
Sortie [dB(A)]	82